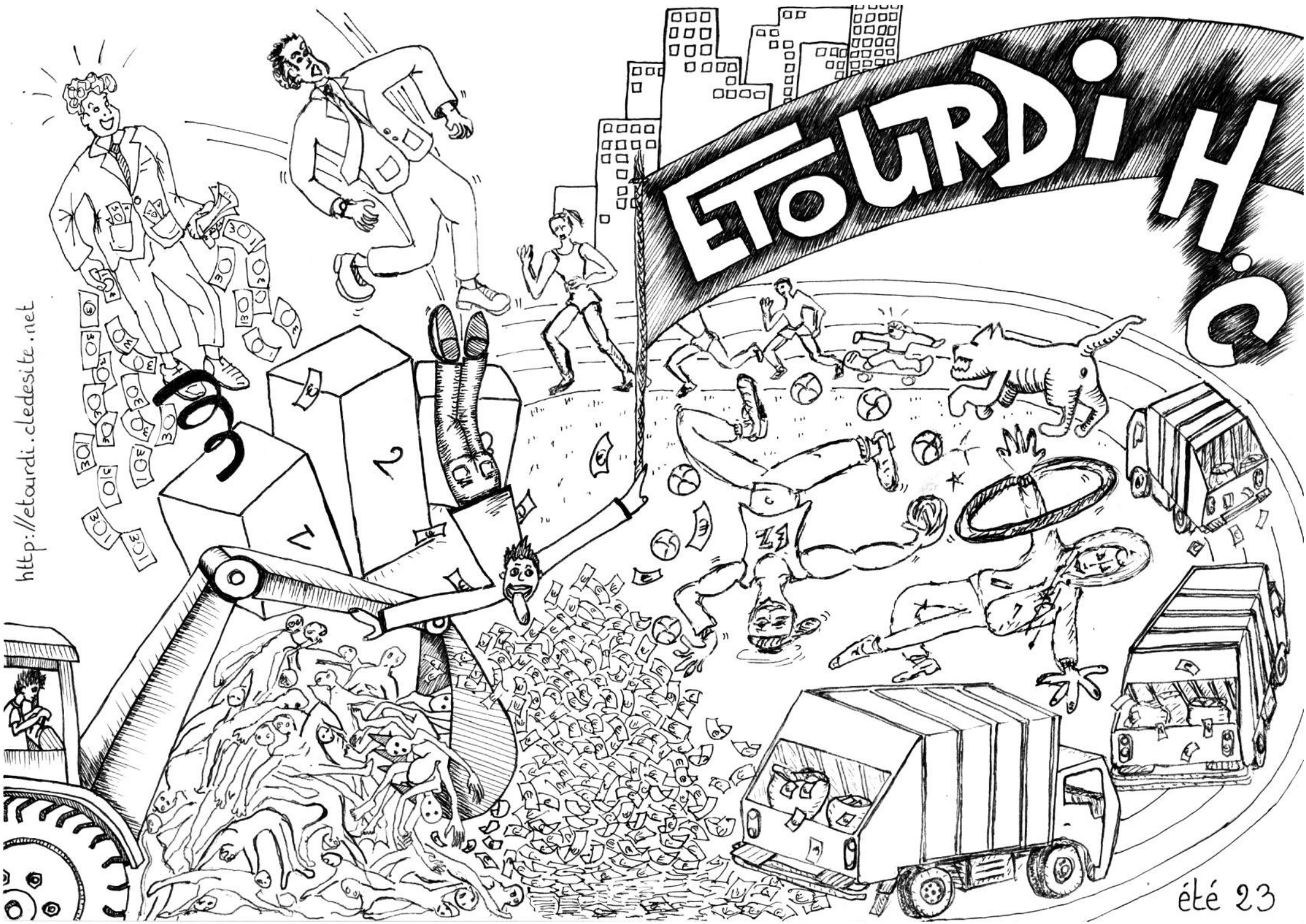


<http://etourdi.cledesite.net>



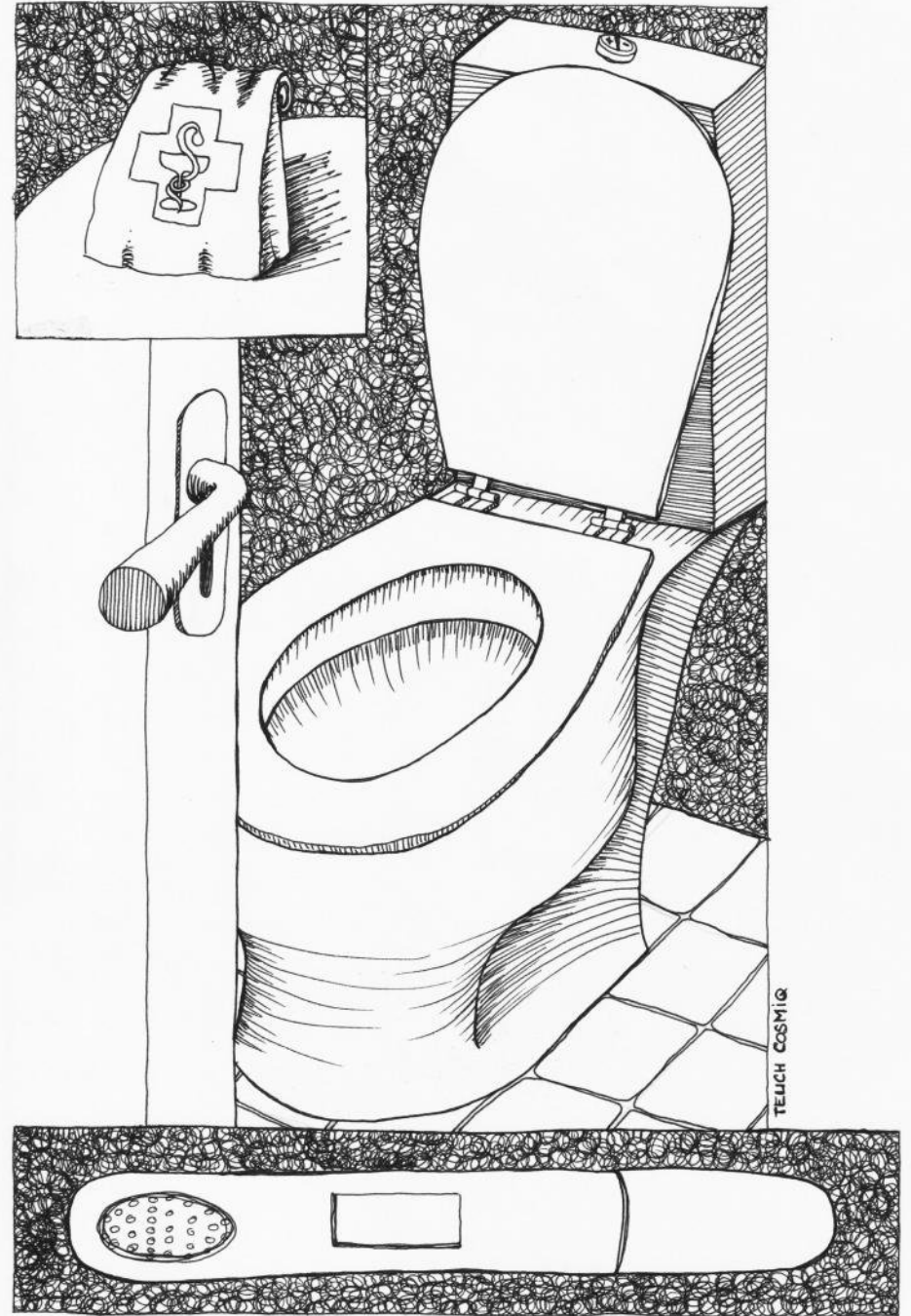
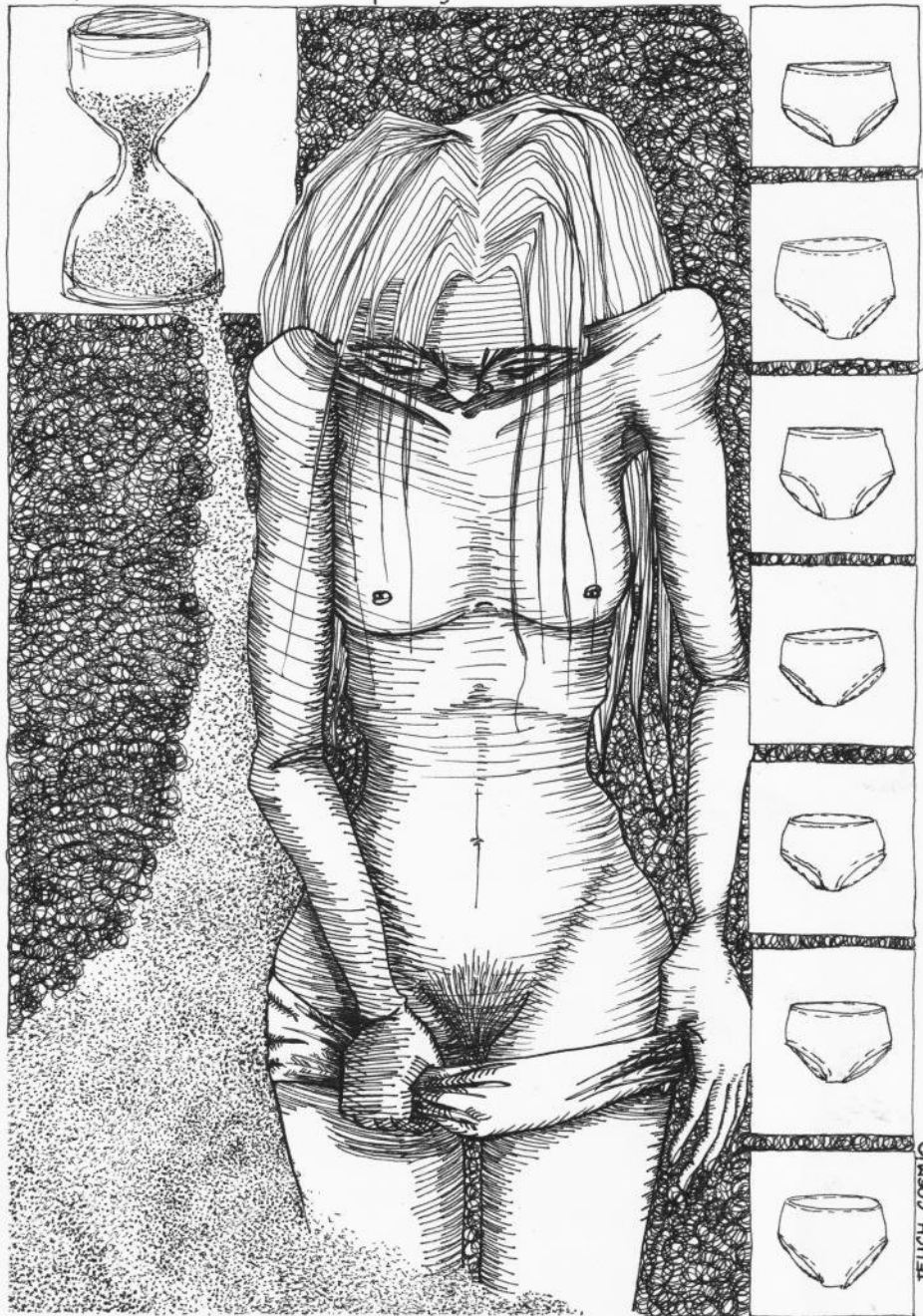
été 23

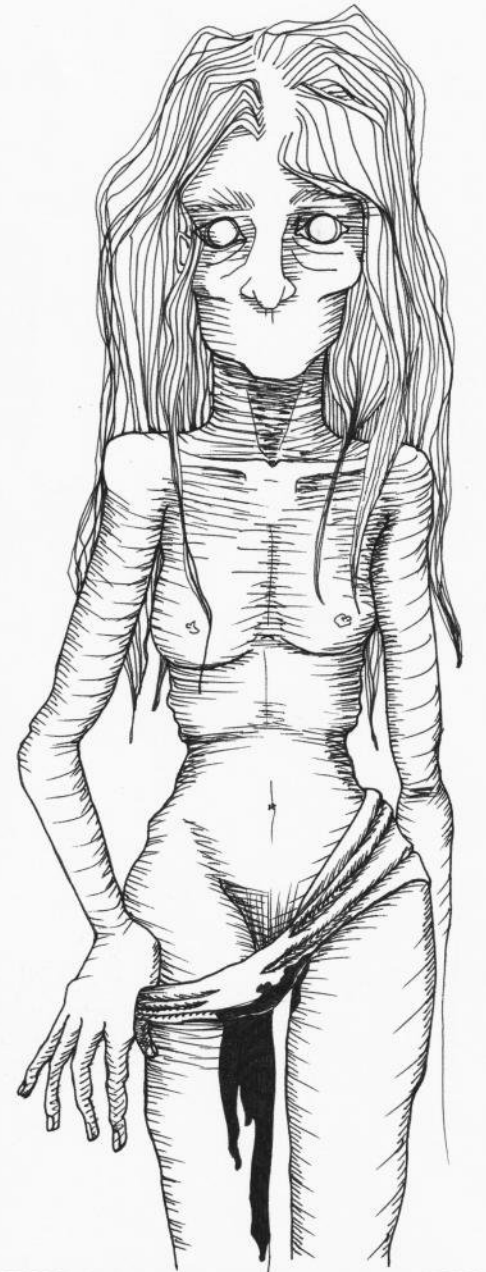
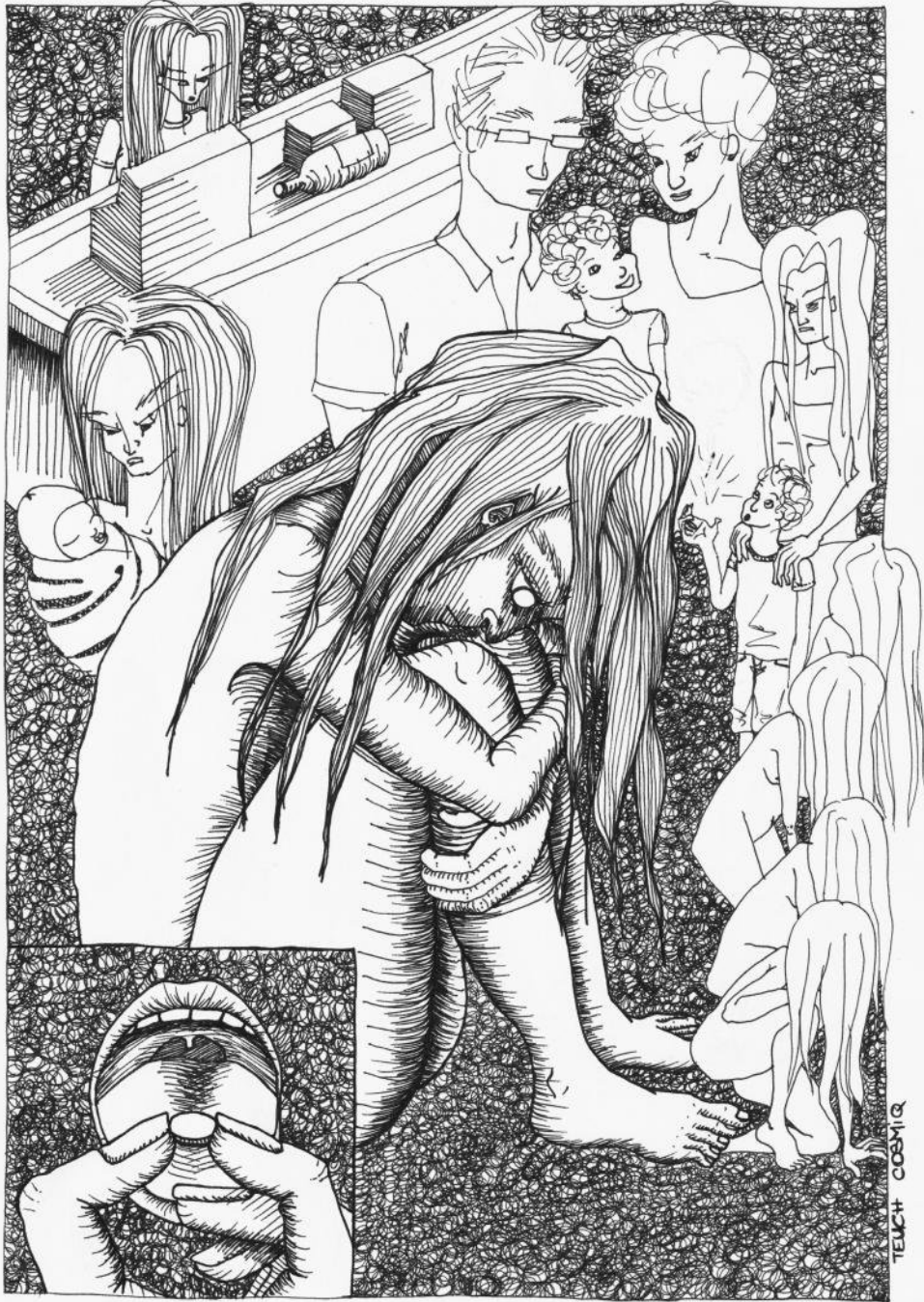






La première fois que je suis morte...





j'avais 18 ans...





Tiens, c'est drôle, j'ai écrit automatiquement vieillir pourquoi faire alors que ça peut être vieillir pour quoi faire, on comprend aisément que l'occupation de l'espace n'est pas la même.

Le schema traditionnel fait passer l'énergie selon un parcours bien établi et dont les solides parois dirigent les flux afin de produire le plus de travail. Au terme du mouvement quand le travail a été produit, le peu d'énergie restante est dirigé vers l'échappatoire afin de ressourcer les acteurs par différents moyens de consommation avant de recommencer le cycle. Tout ceci est connu et fonctionne bien.

Et puis un jour, quelques individus, à qui cet échappatoire ne convenait pas, ont commencé à expérimenter. Le pourquoi étant impossible à remettre en cause sans avoir de problème, ils ont vite compris l'importance de l'espace entre le pour et le quoi.

Sans espace, pas de liberté possible.

On remarque des différences avec les schémas précédents.

ESPACE DE LIBERTÉ → ACTIVITÉ

Toute la difficulté consiste à insérer de manière naturelle cette autre façon de concevoir l'existence dans le fonctionnement établi. Les deux obstacles de taille sont de trouver les ressources nécessaires pour assurer la transition et ensuite de mettre en place des interfaces satisfaisantes avec la grosse machine.

→ Tout ceci demande temps et réflexion →

TOUTES DE
GUIN GOTS CES
CASES, ÉCRIRE
QU'ELLES SONT
DESSINÉES
DE LA MAIN
GAUCHE!!



MAIS C'EST TROP GRAND!
JE SUIS PERDUE LÀ...



AVRAI DIRE
JE SUIS UN
PEU A L'ÉTROIT
EN PLUS JE SUIS
OBLIGÉ DE
PARLER A
L'EXTÉRIEUR

NOUS ON S'EN FOUT
LES CASES ON Y
RENTRE PAS,
C'EST
TOUT!



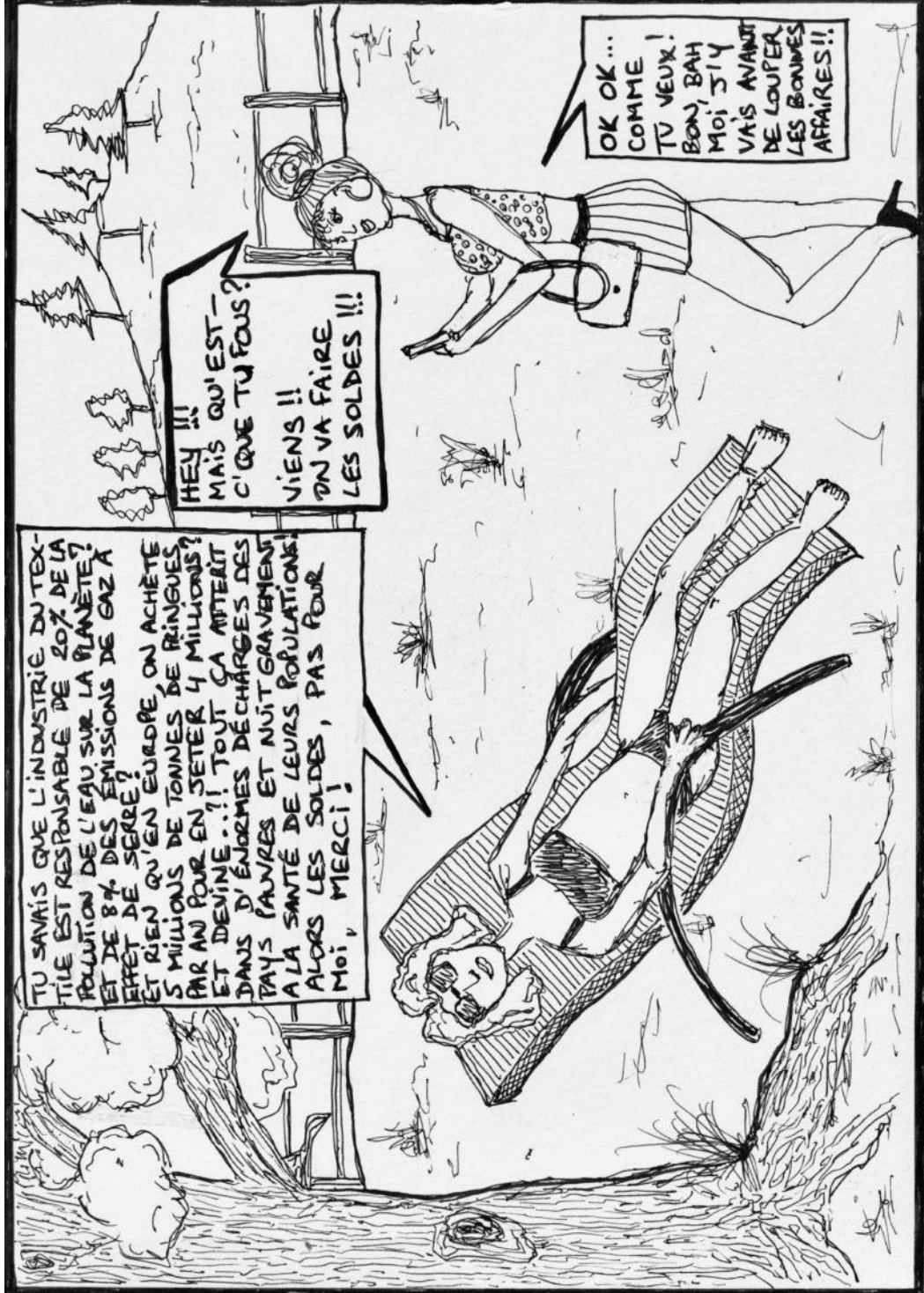
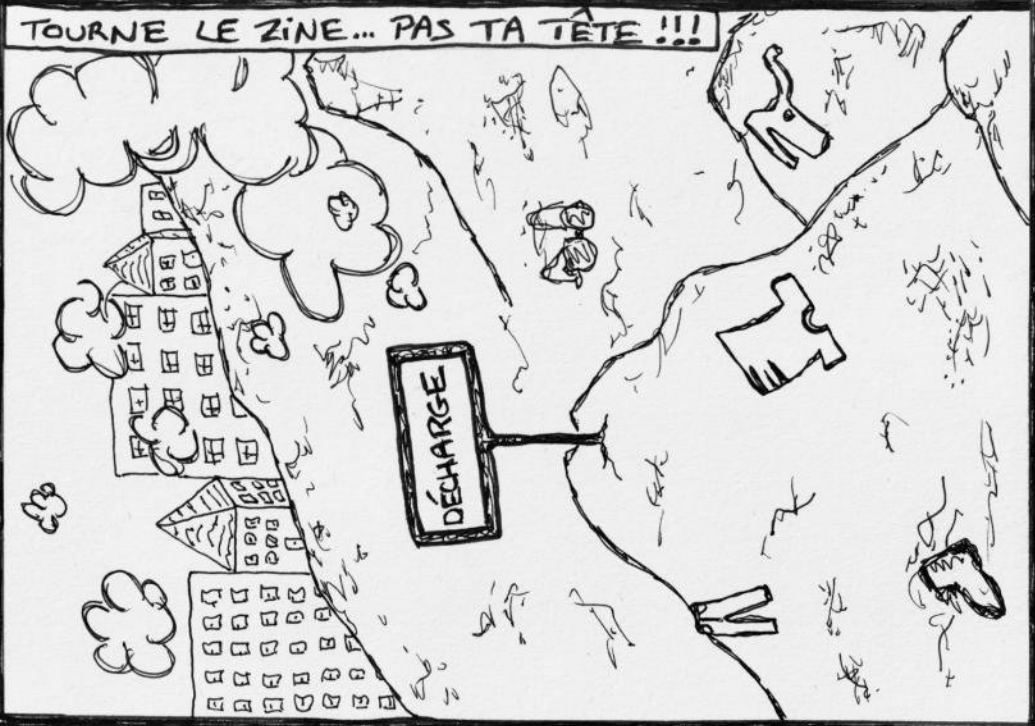
TU DESSINES
ET APRÈS
TU FAIS LA
CASE...



MON
PROBLÈME
AVEC LA
BÉ DE



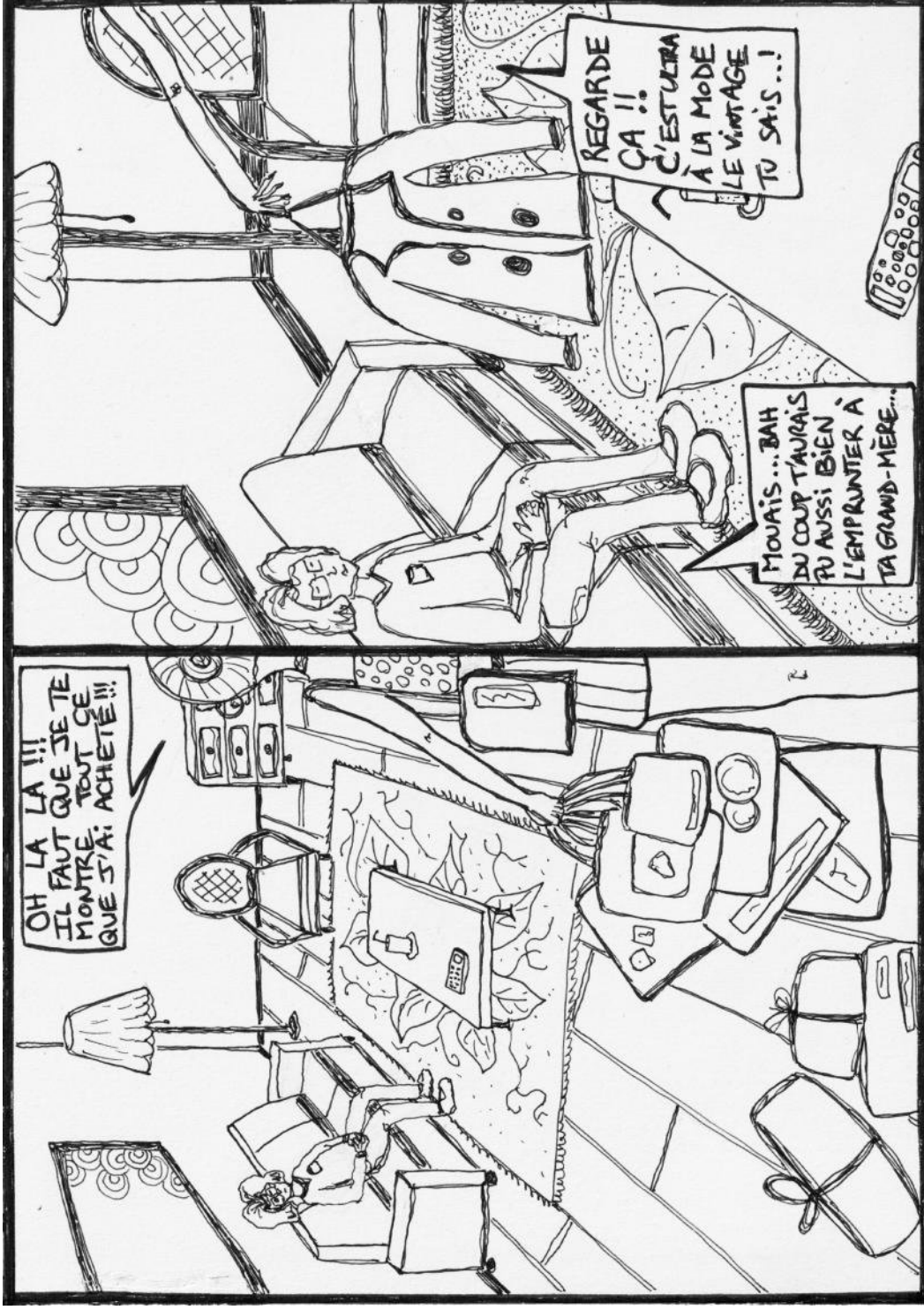
TOURNE LE ZINE... PAS TA TÊTE !!!



TU SAVAIS QUE L'INDUSTRIE DU TEX-
TILE EST RESPONSABLE DE 20% DE LA
POLLUTION DE L'EAU SUR LA PLANÈTE ?
ET DE 8% DES ÉMISSIONS DE GAZ À
EFFET DE SERRE ?
ET RIEN QU'EN EUROPE ON ACHÈTE
5 MILLIONS DE TONNES DE RINGUES ?
PAR AN POUR EN S'ETER 4 MILLIONS ?
ET DEVINE... ?! TOUT ÇA MÈNERAIT
DANS D'ÉNORMES DÉCHARGES DES
PAYS PAUVRES ET NUIT GRAVEMENT
À LA SANTÉ DE LEURS POPULATIONS !
ALORS LES SOLDES, PAS POUR
MOI, MERCI !

HEY !!
MAIS QU'EST-
C'QUE TU FOUS ?
VIENS !!
ON VA FAIRE
LES SOLDES !!

OK OK...
COMME
TU VEUX !
BON, BAH
MOI J'Y
VAIS AVANT
DE LOUPER
LES BONNES
AFFAIRES !!





AU CAFÉ DU CONSENSUS, QUI SE SOUCIE DU CON QUI PASSE ? DU CON QUI POURRIT DANS SA CRASSE ? JE DIRAI MÊME QUE L'ON S'EN SUCE SI DES YEUX JE DÉPASSAIS L'HORIZON DE MES DEUX LACETS.

AU CAFÉ DU CONSENSUS, IL FAIT SI BON SUR LA TERRASSE, QUI VEUT LUI CÉDER SA PLACE ? QUI LUI PREND SON STOCK DE PUCES ? A LOINS LES YEUX DANS LES GODASSES, ON TOUSSOTTE ON CHANGE DE FESSE, ON ALLONGE QUELQUES PIÈCES ET DE L'INTRUS ON SE DÉBARASSE. ÇA C'EST TOUS LES JOURS DANS LA RUE, OU T'ÉTAIS SI TU L'A PAS VU.

AU CAFÉ DU CONSENSUS, LA VIE EST PLEINE D'AVENTURES, ROLAND A RAYÉ SA VOITURE, ILS ONT AUGMENTÉ CANALT. AVEC TOUT ÇA LE TEMPS QUI PASSE, PLUS UN INSTANT POUR LE TENNIS LA GYM ET LES RÉGIMES LASSENT, LA GRASSE EST CONSERVATRICE. PENDANT CE TEMPS DES FOULES EN TRANSE ÉCOUTENT LA PEUR DIRE FAUT PAS QUE TU PENSES.

AU CAFÉ DU CONSENSUS, A FORCE DE ... ÇA NE ME REGARDÉ PAS, DE VOIR D'ABORD LES AUTRES APRÈS, TON TÛLE DEVIENT JUSTE UN PEU JUSTE. POUR PAS LUTIER CONTRE LES GROS, LES MOYENS BOUFFENT LES PETITS, MAIS SI LES PETITS SONT BOUFFÉS, LES MOYENS SERONT LES PETITS....

LA VIE SANS AMOUR NI RESPECT NE VAUT QUÉ D'UN PRINCE LE PET ! (B)

OLIVMAN 23 (TRIBUTE... BRUNO ARNAIZ - GAULTÉ. (LAS PATATAS ESPENTADAS) © 98)